



Canne fumarie inox
Accessori per fumisteria

LISTINO PREZZI 2022



ALLUMINIO BIANCO

WHITE ALUMINIUM

ALLUMINIO BIANCO



ALLUMINIO BIANCO

WHITE ALUMINIUM

DESCRIZIONE / DESCRIPTION

Sistema camino o canale da fumo in alluminio verniciato bianco RAL 9003 a polvere epossidica.

Aluminum chimney system or smoke duct, painted white RAL 9003 with epoxy powder.

APPLICAZIONI / APPLICATIONS

Sistema camino, condotti e canali da fumo per convogliare i fumi della combustione dall'apparecchio all'atmosfera esterna.

Chimney system, flue and smoke ducts to convey combustion smoke from the equipment to the external atmosphere.

DIAMETRI DI PRODUZIONE / DIAMETERS PRODUCED

60

80

CERTIFICAZIONE / CERTIFICATES

Certificato di Conformità del controllo dei processi produttivi in fabbrica.

Compliance certificate for factory production monitoring.



ALLUMINIO BIANCO

WHITE ALUMINIUM

DESIGNAZIONE / DESIGNATION

CON GUARNIZIONE / WITH GASKET

Prodotti estrusi / Extruded products: *

Sistema camino / Chimney system

Canale da fumo / Smoke duct

:T200 – H1 – W – Vm – L13100 – O20

:T200 – H1 – W – Vm – L13100 – O40

Prodotti pressofusi / Die-cast products: *

Sistema camino / Chimney system

Canale da fumo / Smoke duct

:T200 – H1 – W – V2 – L99150 – O20

:T200 – H1 – W – V2 – L99150 – O40

Estrusi: lineari

Extruded: linear

Pressofusi: Curve - T90° - Aumenti

Die-cast: Curves - T90° - Increase

T200

: Classe di temperatura (200°C)
: Temperature class

H1

: Classe di pressione (200/5000 Pa)
: Pressure class

W

: Resistenza alla condensa (W : umido - D : secco)
: Condensate resistance (W : wet - D : dry)

Vm

: Resistenza alla corrosione (No test)
: Corrosion resistance (No test)

V2

: Resistenza alla corrosione (Si)
: Corrosion resistance (Yes)

L13/L99

: Specifica del materiale utilizzato
: Material specification

100

: Spessore del materiale (10/10)
: Material thickness (10/10)

150

: Spessore del materiale (15/10)
: Material thickness (15/10)

O

: Resistenza al fuoco di fuliggine (G=si - O=no)
: Sootfire resistance (G=yes - O=no)

(20)

: Distanza dal materiale combustibile (in mm)
: Distance to combustible material (in mm)

(40)

: Distanza dal materiale combustibile (in mm)
: Distance to combustible material (in mm)

ALLUMINIO BIANCO

WHITE ALUMINIUM



ELEMENTO LINEARE H=2000
LINEAR ELEMENT H=2000

CODICE	Ø	€
ABL200060	60	47,33
ABL200080	80	47,33



ELEMENTO LINEARE H=500
LINEAR ELEMENT H=500

CODICE	Ø	€
ABL050060	60	16,48
ABL050080	80	16,48



ELEMENTO LINEARE H=1000
LINEAR ELEMENT H=1000

CODICE	Ø	€
ABL100060	60	23,28
ABL100080	80	23,28



ELEMENTO LINEARE H=250
LINEAR ELEMENT H=250

CODICE	Ø	€
ABL025060	60	11,64
ABL025080	80	11,64

ALLUMINIO BIANCO

WHITE ALUMINIUM



RACCORDO A "T" 90°
90° TEE PIECE

CODICE	Ø	€
ABT90M060	60	54,72
ABT90M080	80	35,57



ELEMENTO PRELIEVO FUMI
SMOKE SAMPLING ELEMENT

CODICE	Ø	€
ABFUMI080	80	32,83



TAPPO DI SCARICO CONDENSA
CONDENSATE DRAIN CAP

CODICE	Ø	€
ABTASP060	60	33,00



SEPARATORE DI CONDENSA
CONDENSATE SEPARATOR

CODICE	Ø	€
ABCOND080	80	46,51

ALLUMINIO BIANCO

WHITE ALUMINIUM



CURVA 90° MASCHIO/FEMMINA
90° BEND, MALE/FEMALE

CODICE	Ø	€
ABG90M060	60	16,48
ABG90M080	80	16,48



CURVA 45° MASCHIO/FEMMINA
45° BEND, MALE/FEMALE

CODICE	Ø	€
ABG45M060	60	16,48
ABG45M080	80	16,48



CURVA 90° FEMMINA/FEMMINA
90° BEND, FEMALE/FEMALE

CODICE	Ø	€
ABG90F060	60	19,66
ABG90F080	80	19,66



CURVA 45° FEMMINA/FEMMINA
45° BEND, FEMALE/FEMALE

CODICE	Ø	€
ABG45F080	80	19,66

ALLUMINIO BIANCO

WHITE ALUMINIUM



RIDUZIONE 60M x 80F
REDUCER 60M X 80F

CODICE	Ø	€
ABAU80/60	60 x 80	32,83



MANICOTTO FEMMINA/FEMMINA
FEMALE/FEMALE SLEEVE

CODICE	Ø	€
ABDBFF060	60	18,30
ABDBFF080	80	18,30



RIDUZIONE 70M x 80F
REDUCER 70M X 80F

CODICE	Ø	€
ABAU80/70	70 x 80	32,83

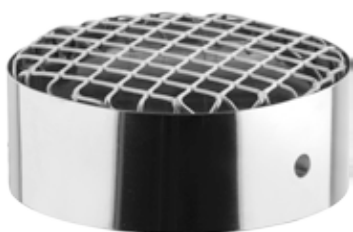


COLLARE CON TASSELLO
PIPE CLAMP W/ WALL PLUG

CODICE	Ø	€
ABTASS060	60	4,10
ABTASS080	80	5,47
ABTASS100	100	6,84

ALLUMINIO BIANCO

WHITE ALUMINIUM



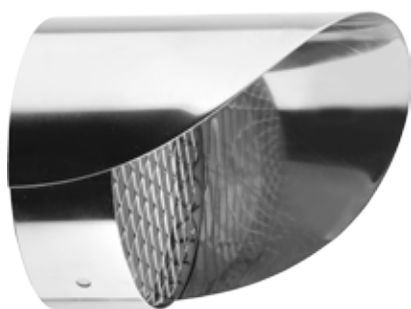
GRIGLIA ASPIRAZIONE INOX
AIR INTAKE GUARD, STAINLESS STEEL

CODICE	Ø	€
ABGRIA060	60	6,84
ABGRIA080	80	6,84
ABGRIA100	100	10,94



GRIGLIA SCARICO FUMI INOX
SMOKE EXHAUST GRATE, STAINLESS STEEL

CODICE	Ø	€
ABGRIS060	60	10,88
ABGRIS080	80	12,10
ABGRIS100	100	13,45



GRIGLIA DI ASPIRAZIONE PARAPIOGGIA
AIR INTAKE W/ RAIN GUARD

CODICE	Ø	€
ABGRIB060	60	15,05
ABGRIB080	80	15,05
ABGRIB100	100	16,42



CAPPELLO CINESE
CHINESE CAP

CODICE	Ø	€
ABPARA060	60	25,10
ABPARA080	80	26,92
ABPARA100	100	28,73



ROSONE EPDM PER ESTERNO
EPDM ROSETTE, EXTERIOR

CODICE	Ø	€
ABROSE060	60	6,05
ABROSE080	80	6,35
ABROSE100	100	7,10



ROSONE EPDM PER INTERNO
EPDM ROSETTE, INTERIOR

CODICE	Ø	€
ABROSI080	80	5,47



Tre G s.r.l.

Tel. 045 5708630

www.tregcannefumarie.it

info@tregcannefumarie.it

magazzino@tregcannefumarie.it

