



Canne fumarie inox
Accessori per fumisteria

LISTINO PREZZI 2022



COASSIALE VENTILATO PP INTERNO

COAXIAL VENTILATED PP INTERIOR

COASSIALE VENTILATO PP INTERNO



COASSIALE VENTILATO PP INTERNO

COAXIAL VENTILATED PP INTERIOR

DESCRIZIONE / DESCRIPTION

Sistema doppia parete costituito da due tubi coassiali, interno in PPS rigido con guarnizione EPDM, esterno in acciaio inox 304. L'intercapedine circolare è adeguatamente dimensionata in modo da permettere la ventilazione, l'aerazione e l'aspirazione dell'aria comburente per la combustione all'interno del generatore di calore.

Double-wall system composed of two coaxial pipes, rigid PPS interior with EPDM gasket, exterior made of 304 stainless steel. The round cavity is correctly sized so as to allow ventilation, aeration and intake of combustion air for combustion inside the heat generator.

APPLICAZIONI / APPLICATIONS

Sistema fumario per convogliare i prodotti della combustione dall'apparecchio all'atmosfera in pressione e depressione condensati.

Flue system to convey condensed combustion products from the equipment to the atmosphere, under positive and negative pressure.

DIAMETRI DI PRODUZIONE / DIAMETERS PRODUCED

INTERNO	60	80
---------	----	----

ESTERNO	100	130
---------	-----	-----

CERTIFICAZIONE / CERTIFICATES

Certificato di Conformità del controllo dei processi produttivi in fabbrica.

Compliance certificate for factory production monitoring.



COASSIALE VENTILATO PP INTERNO

COAXIAL VENTILATED PP INTERIOR

DESIGNAZIONE / DESIGNATION

UNI - EN 14471: T120 - H1 - W - 2 - O(10) - LE - C - UO

EN 14471 : Normativa di riferimento
: Reference standard

T120 : Classe di temperatura (120°C)
: Temperature class

H1 : Classe di pressione (5000Pa)
: Pressure class

W : Resistenza alla condensa (W : umido - D : secco)
: Condensate resistance (W : wet - D : dry)

2 : Resistenza alla corrosione
(2: oli combustibili con zolfo < 0,2% e legno naturale)
: Corrosion resistance
(2: fuel oil with sulphur <0.2% and natural wood)

O(10) : Distanza dal materiale combustibile (in mm)
: Distance to combustible material (in mm)

LE : Classe di locazione (LE: sia per installazioni interne che esterne)
: Location class (LE: for both internal and external installations)

C : Classe di reazione al fuoco
: Reaction to fire class

UO : Classe di rivestimento (UO: testata con parete non combustibile)
: Cladding class (UO: tested on a non-combustible wall)

COASSIALE VENTILATO PP INTERNO

COAXIAL VENTILATED PP INTERIOR



ELEMENTO LINEARE H=1000 ACCIAIO
LINEAR ELEMENT H=1000, STEEL

CODICE	Ø	€	
COL100060	60/100	62,93	> NEW
COL100080	80/130	68,40	



ELEMENTO LINEARE H=500 ACCIAIO
LINEAR ELEMENT H=500, STEEL

CODICE	Ø	€	
COL050060	60/100	51,98	> NEW
COL050080	80/130	54,72	



> NEW

ELEMENTO LINEARE H=1000 RAME
LINEAR ELEMENT H=1000, COPPER

CODICE	Ø	€	
CORL1001060	60/100	88,92	
CORL100080	80/130	100,78	



> NEW

ELEMENTO LINEARE H=500 RAME
LINEAR ELEMENT H=500, COPPER

CODICE	Ø	€	
CORL050060	60/100	74,10	
CORL050080	80/130	74,10	

COASSIALE VENTILATO PP INTERNO

COAXIAL VENTILATED PP INTERIOR



ELEMENTO LINEARE H=250 ACCIAIO
LINEAR ELEMENT H=250, STEEL

CODICE	Ø	€	
COL025060	60/100	38,30	> NEW
COL025080	80/130	43,78	



RACCORDO A "T" 90° RID. 80 FUMI ACCIAIO
90° TEE PIECE, REDUCED TO 80, SMOKE, STEEL

CODICE	Ø	€	
COT90F060	60/100	87,55	> NEW
COT90F080	80/130	87,55	



> NEW

ELEMENTO LINEARE H=250 RAME
LINEAR ELEMENT H=250, COPPER

CODICE	Ø	€	
CORL025060	60/100	54,63	
CORL025080	80/130	59,28	



> NEW

RACCORDO A "T" 90° RID. 80 FUMI RAME
90° TEE PIECE, REDUCED TO 80, SMOKE, COPPER

CODICE	Ø	€	
CORT90F060	60/100	109,44	
CORT90F080	80/130	118,56	

COASSIALE VENTILATO PP INTERNO

COAXIAL VENTILATED PP INTERIOR



RACCORDO A "T" 90° RID. 80 ARIA ACCIAIO
90° TEE PIECE, REDUCED TO 80, AIR, STEEL

CODICE	Ø	€	
COT90A060	60/100	87,55	> NEW
COT90A080	80/130	87,55	



RACCORDO A "T" 90°
STACCO 80/130 COASSIALE ACCIAIO
90° TEE PIECE - 80/130 COAXIAL BRANCH 90°
EXTENSION TEE PIECE, STEEL

CODICE	Ø	€
COT90M060	60/130	87,55
COT90M080	80/130	87,55



> NEW

RACCORDO A "T" 90° RID. 80 ARIA RAME
90° TEE PIECE, REDUCED TO 80, AIR, COPPER

CODICE	Ø	€
CORT90A060	60/100	109,44
CORT90A080	80/130	118,56



> NEW

RACCORDO A "T" 90°
STACCO 80/130 COASSIALE RAME
90° TEE PIECE - 80/130 COAXIAL BRANCH 90°
EXTENSION TEE PIECE, COPPER

CODICE	Ø	€
CORT90M060	60/130	109,44
CORT90M080	80/130	118,56

COASSIALE VENTILATO PP INTERNO

COAXIAL VENTILATED PP INTERIOR



RACCORDO A "T" 90° - STACCO 130
VENTILAZIONE ACCIAIO
90° TEE PIECE, 130 VENTILATION BRANCH, STEEL

CODICE	Ø	€
COT90V080	80/130	87,55



GRIGLIA VENTILAZIONE ACCIAIO
VENT GUARD, STEEL

CODICE	Ø	€
CAGRIA130	130	41,04



> NEW

RACCORDO A "T" 90° - STACCO 130
VENTILAZIONE RAME
90° TEE PIECE, 130 VENTILATION BRANCH, COPPER

CODICE	Ø	€
CORT90V080	80/130	118,56



> NEW

GRIGLIA VENTILAZIONE RAME
VENT GUARD, COPPER

CODICE	Ø	€
CRGRIA080	130	66,69

COASSIALE VENTILATO PP INTERNO

COAXIAL VENTILATED PP INTERIOR



RACCORDO A "T" 90° RID.80 FUMI
+ ARIA DX ACCIAIO

90° TEE PIECE, REDUCED TO 80, SMOKE + AIR RHS, STEEL

CODICE	Ø	€
COT9AD080	80/130	103,97



RACCORDO A "T" 90° RID.80 FUMI
+ ARIA SX ACCIAIO

90° TEE PIECE, REDUCED TO 80, SMOKE + AIR LHS, STEEL

CODICE	Ø	€
COT9AS080	80/130	103,97



> NEW

RACCORDO A "T" 90° RID.80 FUMI
+ ARIA DX RAME

90° TEE PIECE, REDUCED TO 80, SMOKE + AIR RHS, COPPER

CODICE	Ø	€
CORT9AD080	80/130	142,27



> NEW

RACCORDO A "T" 90° RID.80 FUMI
+ ARIA SX RAME

90° TEE PIECE, REDUCED TO 80, SMOKE + AIR LHS, COPPER

CODICE	Ø	€
CORT9AS080	80/130	142,27

COASSIALE VENTILATO PP INTERNO

COAXIAL VENTILATED PP INTERIOR



RACCORDO A "T" 90° RID.80/100 FUMI
+ ARIA DX ACCIAIO
90° TEE PIECE, REDUCED 80/100, SMOKE + AIR RHS, STEEL

CODICE	Ø	€
COT90D080	80/130	103,97



RACCORDO A "T" 90° RID.80/100 FUMI
+ ARIA SX ACCIAIO
90° TEE PIECE, REDUCED 80/100, SMOKE + AIR LHS, STEEL

CODICE	Ø	€
COT90S080	80/130	103,97



> NEW

RACCORDO A "T" 90° RID.80/100 FUMI
+ ARIA DX RAME
90° TEE PIECE, REDUCED 80/100, SMOKE + AIR RHS, COPPER

CODICE	Ø	€
CORT90D080	80/130	142,27



> NEW

RACCORDO A "T" 90° RID.80/100 FUMI
+ ARIA SX RAME
90° TEE PIECE, REDUCED 80/100, SMOKE + AIR LHS, COPPER

CODICE	Ø	€
CORT90S080	80/130	142,27

COASSIALE VENTILATO PP INTERNO

COAXIAL VENTILATED PP INTERIOR



MODULO DI ISPEZIONE ACCIAIO
INSPECTION MODULE, STEEL

CODICE	Ø	€
COISPE080	80/130	114,91



CURVA 90° ACCIAIO
90° BEND, STEEL

CODICE	Ø	€	
COG90F060	60/100	82,08	> NEW
COG90F080	80/130	82,08	



> NEW

MODULO DI ISPEZIONE RAME
INSPECTION MODULE, COPPER

CODICE	Ø	€
CORISPE080	80/130	160,06



> NEW

CURVA 90° RAME
90° BEND, COPPER

CODICE	Ø	€
CORG90F060	60/100	118,56
CORG90F080	80/130	118,56

COASSIALE VENTILATO PP INTERNO

COAXIAL VENTILATED PP INTERIOR



CURVA 45° ACCIAIO
45° BEND, STEEL

CODICE	Ø	€	
COG45F060	60/100	68,40	> NEW
COG45F080	80/130	68,40	



FASCETTA DI CHIUSURA ACCIAIO
LOCKING BAND, STEEL

CODICE	Ø	€	
MPFBLO100	60/100	4,92	> NEW
MPFBLO130	80/130	5,20	



> NEW

CURVA 45° RAME
45° BEND, COPPER

CODICE	Ø	€	
CORG45F060	60/100	94,85	
CORG45F080	80/130	94,85	



> NEW

FASCETTA DI CHIUSURA RAME
LOCKING BAND, COPPER

CODICE	Ø	€	
MRFBLO100	60/100	7,00	
MRFBLO130	80/130	9,30	

COASSIALE VENTILATO PP INTERNO

COAXIAL VENTILATED PP INTERIOR



TAPPO CON DOPPIO SCARICO
CONDENSA ACCIAIO
DOUBLE CONDENSATE DRAIN CAP, STEEL

CODICE	Ø	€	
COTASP060	60/100	75,24	> NEW
COTASP080	80/130	75,24	



SIFONE PER SCARICO CONDENSA
CONDENSATE DRAIN SIPHON

CODICE	Ø	€
PPSIFONE	-	54,72

> NEW

TAPPO CON DOPPIO SCARICO CONDENSA RAME
DOUBLE CONDENSATE DRAIN CAP, COPPER



CODICE	Ø	€
	60/100	75,00
	80/130	75,00

COASSIALE VENTILATO PP INTERNO

COAXIAL VENTILATED PP INTERIOR



AUMENTO DI SEZIONE ACCIAIO
INCREASER, STEEL

CODICE	Ø	€
COAUSE080	60/100 X 80/130	68,40



SUPPORTO MURALE ACCIAIO
WALL SUPPORT, STEEL

CODICE	Ø	€
COSMUR080	80/130	164,16



> NEW

AUMENTO DI SEZIONE RAME
INCREASER, COPPER

CODICE	Ø	€
CORAUSE080	60/100 X 80/130	94,85



> NEW

SUPPORTO MURALE RAME
WALL SUPPORT, COPPER

CODICE	Ø	€
CORSMUR080	80/130	243,05

COASSIALE VENTILATO PP INTERNO

COAXIAL VENTILATED PP INTERIOR



STAFFA A MURO REGOLABILE
50mm/80mm ACCIAIO
*ADJUSTABLE WALL BRACKET
50 mm/80 mm, STEEL*

CODICE	Ø	€
MPCOLR100	100	24,62
MPCOLR130	130	27,36

> NEW



STAFFA A MURO 50 mm ACCIAIO
WALL BRACKET 50 mm, STEEL

CODICE	Ø	€
MPCOLF100	100	21,89
MPCOLF130	130	24,62

> NEW



> NEW

STAFFA A MURO REGOLABILE
50mm/80mm RAME
*ADJUSTABLE WALL BRACKET
50 mm/80 mm, COPPER*

CODICE	Ø	€
MRCOLR100	100	35,00
MRCOLR130	130	28,00



> NEW

STAFFA A MURO 50 mm RAME
WALL BRACKET 50 mm, COPPER

CODICE	Ø	€
MRCOLF100	100	35,00
MRCOLF130	130	28,00

COASSIALE VENTILATO PP INTERNO

COAXIAL VENTILATED PP INTERIOR



COLLARE CON TASSELLO ACCIAIO
PIPE CLAMP W/ WALL PLUG, STEEL

CODICE	Ø	€	> NEW
MPTASS100	100	11,63	
MPTASS130	130	13,00	



> NEW

COPPIA PROLUNGHE PER STAFFA MURALE ACCIAIO
PAIR OF WALL BRACKET EXTENSIONS, STEEL

CODICE	L	€
DPPROL400	400mm	68,40



CODICE	L	€
DPPROL200	200mm	15,05



COLLARE CON TASSELLO RAME
PIPE CLAMP W/ WALL PLUG, COPPER

> NEW

CODICE	Ø	€
MRTASS100	100	20,16
MRTASS130	130	23,71



> NEW

COPPIA PROLUNGHE PER STAFFA MURALE RAME
PAIR OF WALL BRACKET EXTENSIONS, COPPER

CODICE	L	€
DRPROL400	400mm	80,03



CODICE	L	€
DRPROL200	200mm	25,19

COASSIALE VENTILATO PP INTERNO

COAXIAL VENTILATED PP INTERIOR



TORRETTA ANTIVENTO ACCIAIO
WINDPROOF CAP, STEEL

CODICE	Ø	€	
CABOTT060	60/100	136,80	> NEW
CABOTT080	80/130	150,48	



TORRETTA A ELEMENTI ACCIAIO
MULTIPLE-ELEMENT CAP, STEEL

CODICE	Ø	€	
CAITAL080	80/130	191,52	



> NEW

TORRETTA ANTIVENTO RAME
WINDPROOF CAP, COPPER

CODICE	Ø	€	
CRBOTT100	60/100	208,00	
CRBOTT130	80/130	236,60	



> NEW

TORRETTA A ELEMENTI RAME
MULTIPLE-ELEMENT CAP, COPPER

CODICE	Ø	€	
CRITAL080	80/130	266,50	

COASSIALE VENTILATO PP INTERNO

COAXIAL VENTILATED PP INTERIOR



TORRETTA TRONCO DI CONO ACCIAIO
TRUNCATED CONE CAP, STEEL

CODICE	Ø	€
CACONO080	80/130	136,80



SCARICO ORIZZONTALE ACCIAIO
HORIZONTAL EXHAUST, STEEL

CODICE	Ø	€
CADOCA080	80/130	129,96



> NEW

TORRETTA TRONCO DI CONO RAME
TRUNCATED CONE CAP, COPPER

CODICE	Ø	€
CRCONO080	80/130	192,66



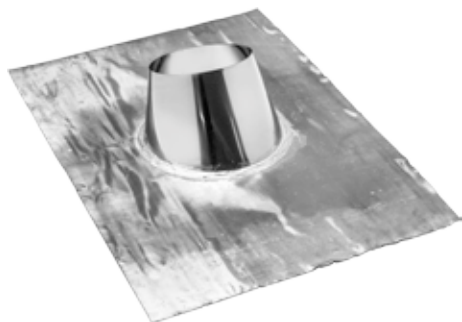
> NEW

SCARICO ORIZZONTALE RAME
HORIZONTAL EXHAUST, COPPER

CODICE	Ø	€
CRDOCA080	80/130	156,00

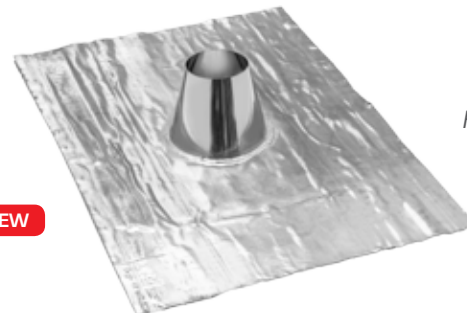
COASSIALE VENTILATO PP INTERNO

COAXIAL VENTILATED PP INTERIOR



FALDALE INCLINATO INOX
BASE PIOMBO (1000x700)
SLOPED FLASHING, SS W/ LEAD BASE (1000x700)

CODICE	Ø	€	
MPFIBP100	60/100	171,00	> NEW
MPFIBP130	80/130	171,00	



FALDALE PIANO INOX
BASE PIOMBO (1000x700)
FLAT FLASHING, SS W/ LEAD BASE (1000x700)

CODICE	Ø	€	
MPFPBP100	60/100	171,00	> NEW
MPFPBP130	80/130	171,00	

> NEW



FALDALE INCLINATO RAME
BASE PIOMBO (1000x700)
SLOPED FLASHING, W/ LEAD BASE (1000x700), COPPER

CODICE	Ø	€	
MRFIBP100	60/100	200,07	
MRFIBP130	80/130	200,07	



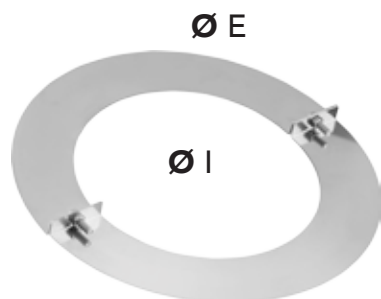
FALDALE PIANO RAME
BASE PIOMBO (1000x700)
FLAT FLASHING, W/ LEAD BASE (1000x700), COPPER

> NEW

CODICE	Ø	€	
MRFPBP100	60/100	200,07	
MRFPBP130	80/130	200,07	

COASSIALE VENTILATO PP INTERNO

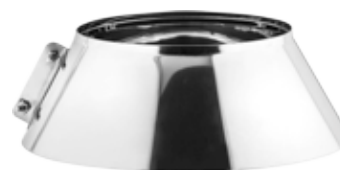
COAXIAL VENTILATED PP INTERIOR



ROSONE DI FINITURA ACCIAIO
FINISHING ROSETTE, STEEL

x DP	CODICE	I	Ø E	€
60/100	MPROSF100	100	200	20,52
80/130	MPROSF130	130	230	24,62

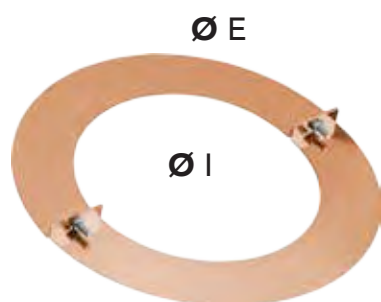
> NEW



SCOSSALINA
STORM COLLAR

CODICE	Ø	€
DPSCOS100	60/100	42,41
DPSCOS130	80/130	42,41

> NEW



ROSONE DI FINITURA RAME
FINISHING ROSETTE, COPPER

x DP	CODICE	I	Ø E	€
60/100	MRROSF100	100	200	40,01
80/130	MRROSF130	130	230	40,01

> NEW



SCOSSALINA RAME
STORM COLLAR, COPPER

CODICE	Ø	€
DDRSCOS100	60/100	88,92
DDRSCOS130	80/130	109,67

> NEW



Tre G s.r.l.

Tel. 045 5708630

www.tregcannefumarie.it

info@tregcannefumarie.it

magazzino@tregcannefumarie.it

