



Canne fumarie inox
Accessori per fumisteria

LISTINO PREZZI 2022



DOPPIA PARETE ISOLATA 10 mm
VERNICIATA NERO PELLETTA

10 MM INSULATED DOUBLE-WALL PAINTED BLACK, PELLET

DOPPIA PARETE ISOLATA 10 mm VERNICIATA NERO PELLET



DOPPIA PARETE ISOLATA 10 mm VERNICIATA NERO PELLET

10 MM INSULATED DOUBLE-WALL, PAINTED BLACK, PELLET

DESCRIZIONE / DESCRIPTION

Camino a doppia parete metallica isolato con lana di roccia di spessore 10mm, parete interna in acciaio 1.4404 (AISI316L) di spessore 0,5mm; di 0,6mm; di 0,8mm; o di 10mm e parete esterna in acciaio inox verniciato nero.
Diametri interni con parete esterna in acciaio da 80mm o 300mm.

*Double-wall metal chimney insulated with 10 mm thick rock wool, internal wall made of steel type 1.4404 (AISI316L), thickness: 0.5 mm, 0.6 mm, 0.8 mm or 10 mm, and external wall made of stainless steel and painted black.
Internal diameters with external wall made of steel: 80 mm - 300 mm.*

APPLICAZIONI / APPLICATIONS

Evaquazione fumi umidi e secchi in pressione positiva e depressione, prodotti di ventilazione, vapori, gruppi elettrogeni.

Evacuation of wet and dry smoke under positive and negative pressure, ventilation products, fumes, generators.

DIAMETRI DI PRODUZIONE / DIAMETERS PRODUCED

INTERNO	80	100
---------	----	-----

ESTERNO	100	120
---------	-----	-----

* ALTRI DIAMETRI SU RICHIESTA

* OTHER DIAMETERS UPON REQUEST

CERTIFICAZIONE / CERTIFICATES

Certificato di Conformità del controllo dei processi produttivi in fabbrica.

Compliance certificate for factory production monitoring.



DOPPIA PARETE ISOLATA 10 mm VERNICIATA NERO PELLET

10 MM INSULATED *DOUBLE-WALL* PAINTED BLACK, PELLET

DESIGNAZIONE / DESIGNATION

CON GUARNIZIONE / WITH GASKET

Sistema di camino EN 1856-1 / Chimney system EN 1856-1 : T200 – P1 – W – V2 – L50050 – O(20)

EN 1856-1/09	: Normativa di riferimento : Reference standard
T200	: Classe di temperatura (200°C) : Temperature class
P1	: Classe di pressione (200Pa) : Pressure class
W	: Resistenza alla condensa (W : umido - D : secco) : Condensate resistance (W : wet - D : dry)
V2	: Resistenza alla corrosione (Si) : Corrosion resistance
L50	: Specifica del materiale utilizzato (A316L) : Material specification
050	: Spessore del materiale (5/10) : Material thickness
O	: Resistenza al fuoco di fuliggine (G=si - O=no) : Sootfire resistance
(20)	: Distanza dal materiale combustibile (in mm) : Distance to combustible material (in mm)

SENZA GUARNIZIONE / WITHOUT GASKET

Sistema di camino EN 1856-1 / Chimney system EN 1856-1 : T450 – N1 – D – V2 – L50050 – G(130)

EN 1856-1/09	: Normativa di riferimento : Reference standard
T450	: Classe di temperatura (450°C) : Temperature class
N1	: Classe di pressione (40Pa) : Pressure class
D	: Resistenza alla condensa (W : umido - D : secco) : Condensate resistance (W : wet - D : dry)
V2	: Resistenza alla corrosione (Si) : Corrosion resistance
L50	: Specifica del materiale utilizzato (A316L) : Material specification
050	: Spessore del materiale (5/10) : Material thickness
G	: Resistenza al fuoco di fuliggine (G=si - O=no) : Sootfire resistance
(130)	: Distanza dal materiale combustibile (in mm) : Distance to combustible material (in mm)

DOPPIA PARETE ISOLATA 10 mm VERNICIATA NERO PELLET

10 MM INSULATED *DOUBLE-WALL*, PAINTED BLACK, PELLETT



ELEMENTO LINEARE H=1000
LINEAR ELEMENT H=1000

CODICE	Ø	€
DNL100080	80/100	114,91
DNL100100	100/120	125,86



ELEMENTO LINEARE H=250
LINEAR ELEMENT H=250

CODICE	Ø	€
DNL025080	80/100	53,35
DNL025100	100/120	57,46



ELEMENTO LINEARE H=500
LINEAR ELEMENT H=500

CODICE	Ø	€
DNL050080	80/100	73,87
DNL050100	100/120	82,08



ELEMENTO TELESCOPICO 270/340
TELESCOPIC ELEMENT 270/340

CODICE	Ø	€
DNTELE080	80/100	114,91
DNTELE100	100/120	120,38

DOPPIA PARETE ISOLATA 10 mm VERNICIATA NERO PELLET

10 MM INSULATED *DOUBLE-WALL* PAINTED BLACK, PELLET



FASCETTA DI CHIUSURA
LOCKING BAND

CODICE	Ø	€
DNFBLO080	80/100	13,34
DNFBLO100	100/120	13,34



RACCORDO A "T" 90° STACCO
MONOPARETE
90° TEE PIECE W/ SINGLE-WALL BRANCH

CODICE	Ø	€
DNT90M080	80/100	116,28
DNT90M100	100/120	125,86



RACCORDO A "T" 90° STACCO
DOPPIA PARETE
90° TEE PIECE W/ DOUBLE-WALL BRANCH

CODICE	Ø	€
DNT90D080	80/100	116,28
DNT90D100	100/120	172,37



RACCORDO A "T" 90° STACCO
MONOPARETE FEMMINA
90° TEE PIECE W/ SINGLE-WALL FEMALE BRANCH

CODICE	Ø	€
DNT90F080	80/100	116,28
DNT90F100	100/120	125,86

DOPPIA PARETE ISOLATA 10 mm VERNICIATA NERO PELLET

10 MM INSULATED *DOUBLE-WALL*, PAINTED BLACK, PELLETT



RACCORDO A T 90° STACCO
RIDOTTO 80 MASCHIO
90° TEE PIECE, MALE BRANCH REDUCED TO 80

CODICE	Ø	€
DNT9RM080	80/100	116,28
DNT9RM100	100/120	125,86



TAPPO CON SCARICO
CAP WITH DRAIN

CODICE	Ø	€
DNTASP080	80/100	38,30
DNTASP100	100/120	43,78



RACCORDO A T 90° STACCO
RIDOTTO 80 FEMMINA
90° TEE PIECE, FEMALE BRANCH REDUCED TO 80

CODICE	Ø	€
DNT9RF080	80/100	116,28
DNT9RF100	100/120	125,86



TAPPO CIECO
BLIND CAP

CODICE	Ø	€
DNTAMA080	80/100	47,88
DNTAMA100	100/120	53,35

DOPPIA PARETE ISOLATA 10 mm VERNICIATA NERO PELLET

10 MM INSULATED *DOUBLE-WALL* PAINTED BLACK, PELLET



MODULO DI ISPEZIONE
CON TAPPO PER GAS
GAS INSPECTION MODULE W/ PLUG

CODICE	Ø	€
DNISPG080	80/100	153,22
DNISPG100	100/120	164,16



CURVA A 90°
90° BEND

CODICE	Ø	€
DNG90F080	80/100	127,22
DNG90F100	100/120	140,90



MODULO DI ISPEZIONE
CON TAPPO PER SOLIDI
SOLIDS INSPECTION MODULE W/ PLUG

CODICE	Ø	€
DNISPS080	80/100	153,22
DNISPS100	100/120	164,16



CURVA A 45°
45° BEND

CODICE	Ø	€
DNG45F080	80/100	82,08
DNG45F100	100/120	87,55

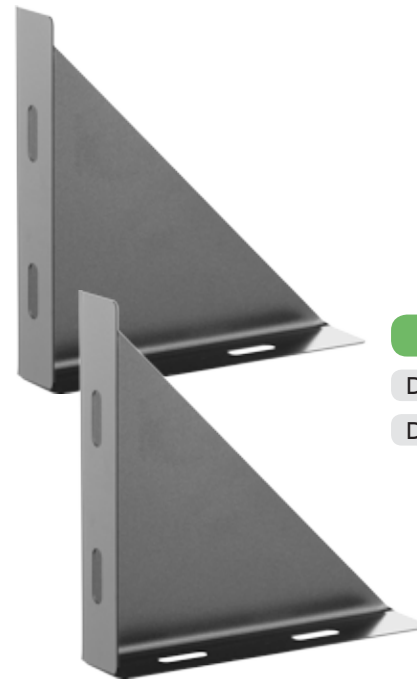
DOPPIA PARETE ISOLATA 10 mm VERNICIATA NERO PELLET

10 MM INSULATED *DOUBLE-WALL*, PAINTED BLACK, PELLET



PIASTRA CON ELEMENTO INTERMEDIA
INTERMEDIATE PLATE W/ ELEMENT

CODICE	Ø	€
DNSSOL080	80/100	97,13
DNSSOL100	100/120	115,97



COPPIA DI ALETTE
PAIR OF TABS

CODICE	Ø	€
DNALETTE080	80/100	30,10
DNALETTE100	100/120	34,20



BASE A TERRA CON SCARICO
FLOOR W/ DRAIN

CODICE	Ø	€
DNBASE080	80/100	113,54
DNBASE100	100/120	113,54



COLLARE CON TASSELLO
PIPE CLAMP W/ WALL PLUG

CODICE	Ø	€
DNTASS080	80/100	15,05
DNTASS100	100/120	17,78

DOPPIA PARETE ISOLATA 10 mm VERNICIATA NERO PELLET

10 MM INSULATED *DOUBLE-WALL* PAINTED BLACK, PELLET



RACCORDO CALDAIA
BOILER ADAPTER

CODICE	Ø	€
DNRCDP080	80/100	72,50
DNRCDP100	100/120	73,87



TERMINALE PARAPIOGGIA
RAIN CAP

CODICE	Ø	€
DNPARA080	80/100	75,24
DNPARA100	100/120	80,71



RACCORDO MONO/DOPPIA
SINGLE TO DOUBLE WALL ADAPTER

CODICE	Ø	€
DNRMDP080	80/100	72,50
DNRMDP100	100/120	73,87

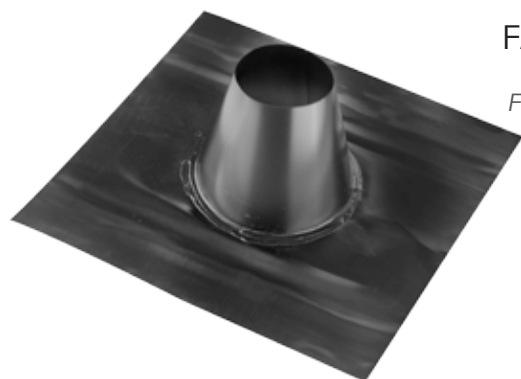


TERMINALE ANTIVENTO
WINDPROOF CAP

CODICE	Ø	€
DNBOTT080	80/100	90,29
DNBOTT100	100/120	97,13

DOPPIA PARETE ISOLATA 10 mm VERNICIATA NERO PELLET

10 MM INSULATED DOUBLE-WALL, PAINTED BLACK, PELLET



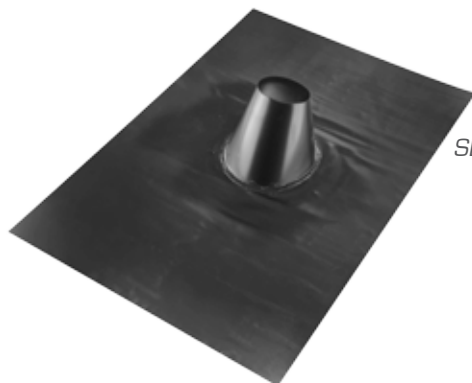
FALDALE PIANO INOX BASE PIOMBO
(1000x700)
FLAT FLASHING, SS W/ LEAD BASE (1000x700)

CODICE	Ø	€
DNFPBP080	80/100	225,72
DNFPBP100	100/120	225,72



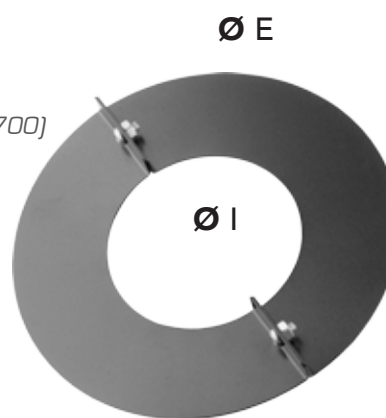
SCOSSALINA
STORM COLLAR FOR FLASHING, STEEL

CODICE	Ø	€
DNSCOS080	80/100	59,28
DNSCOS100	100/120	59,28



FALDALE INCLINATO INOX
BASE PIOMBO (1000x700)
SLOPED FLASHING, SS W/ LEAD BASE (1000x700)

CODICE	Ø	€
DNFIBP080	80/100	244,53
DNFIBP100	100/120	244,53



ROSONE DI FINITURA
FLAT FINISHING ROSETTE, STEEL

x DP	CODICE	I	Ø E	€
80/100	DNROSF080	100	200	38,53
100/120	DNROSF100	120	220	40,01

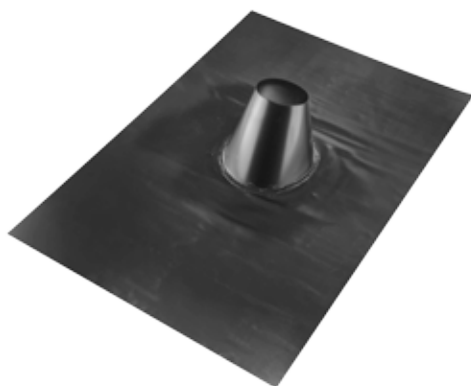
DOPPIA PARETE ISOLATA 10 mm VERNICIATA NERO PELLET

10 MM INSULATED *DOUBLE-WALL* PAINTED BLACK, PELLET



PASSANTE PER TETTI IN LEGNO (GO)
WOODEN ROOF CROSSING (GO)

CODICE	Ø DP	Interno/Internal mm	Esterno/External mm	Ø Foro/Hole mm	Altezza/Height mm	€
DNPATE080	80	160	360	360	570	1.067,04
DNPATE100	100	180	380	380	570	1.121,76



FALDALE x PTL ISO
WRC FLASHING

CODICE	DP	€
DNFIPT080	80	370,50
DNFIPT100	100	444,60



SCOSSALINA x PTL ISO
STORM COLLAR

CODICE	DP	€
DNSCPT080	80	91,88
DNSCPT100	100	103,74



Tre G s.r.l.

Tel. 045 5708630

www.tregcannefumarie.it

info@tregcannefumarie.it

magazzino@tregcannefumarie.it

