



Canne fumarie inox
Accessori per fumisteria

LISTINO PREZZI 2022



SERIE PELLETT

PELLET SERIES

SERIE PELLET



SERIE PELLETT

PELLET SERIES

DESCRIZIONE / DESCRIPTION

Canale da fumo monoparete in acciaio alluminato DX53 + DS, di spessore 1,5 mm ricoperto con vernice siliconica termoresistente fino a 500°C di colore nero, grigio o bianco magnolia. Range diametri: 80 - 120 mm.

Single-wall smoke duct in aluminized steel DX53 + DS, thickness: 1.5 mm, coated with heat-resistant (up to 500 °C) silicone paint in black, gray or magnolia white. Diameter range: 80 - 120 mm.

APPLICAZIONI / APPLICATIONS

Evacuazione fumi per stufe e caldaie a pellet.

Smoke evacuation for pellet stoves and boilers.

DIAMETRI DI PRODUZIONE / DIAMETERS PRODUCED

80

100

CERTIFICAZIONE / CERTIFICATES

Certificato di Conformità del controllo dei processi produttivi in fabbrica.

Compliance certificate for factory production monitoring.



SERIE PELLETT

PELLET SERIES

DESIGNAZIONE / DESIGNATION

CON GUARNIZIONE / WITH GASKET

Canale da fumo EN 1856-2/09 / Smoke duct EN 1856-2/09 : T200 – P1 – W – V2 – L05150 – O50

| | |
|---------------------|---|
| EN 1856-2/09 | : Normativa di riferimento : Reference standard |
| T200 | : Classe di temperatura (200°C) : Temperature class |
| P1 | : Classe di pressione (200Pa) : Pressure class |
| W | : Resistenza alla condensa (W : umido - D : secco) : Condensate resistance (W : wet - D : dry) |
| V2 | : Resistenza alla corrosione (Si) : Corrosion resistance |
| L05 | : Specifica del materiale utilizzato (DX53+DS) : Material specification |
| 150 | : Spessore del materiale (15/10) : Material thickness |
| O | : Resistenza al fuoco di fuliggine (G=si - O=no) : Sootfire resistance |
| (50) | : Distanza dal materiale combustibile (in mm) : Distance to combustible material (in mm) |

SENZA GUARNIZIONE / WITHOUT GASKET

Canale da fumo EN 1856-2 / Smoke duct EN 1856-2 : T450 – N1 – D – V2 – L05150 – G450M

| | |
|---------------------|---|
| EN 1856-2/09 | : Normativa di riferimento : Reference standard |
| T450 | : Classe di temperatura (450°C) : Temperature class |
| N1 | : Classe di pressione (450Pa) : Pressure class |
| D | : Resistenza alla condensa (W : umido - D : secco) : Condensate resistance (W : wet - D : dry) |
| V2 | : Resistenza alla corrosione (Si) : Corrosion resistance |
| L05 | : Specifica del materiale utilizzato (DX53+DS) : Material specification |
| 150 | : Spessore del materiale (15/10) : Material thickness |
| G | : Resistenza al fuoco di fuliggine (G=si - O=no) : Sootfire resistance |
| 450 | : Distanza dal materiale combustibile (in mm) : Distance to combustible material (in mm) |

SERIE PELLETT

PELLET SERIES



ELEMENTO LINEARE H=2000
LINEAR ELEMENT H=2000

| CODICE | Ø | € |
|-----------|-----|-------|
| PNL200080 | 80 | 89,06 |
| PNL200100 | 100 | 96,88 |



ELEMENTO LINEARE H=2000
LINEAR ELEMENT H=2000

| CODICE | Ø | € |
|-----------|-----|-------|
| PGL200080 | 80 | 89,06 |
| PGL200100 | 100 | 96,88 |



ELEMENTO LINEARE H=2000
LINEAR ELEMENT H=2000

| CODICE | Ø | € |
|-----------|-----|--------|
| PBL200080 | 80 | 96,88 |
| PBL200100 | 100 | 104,69 |

SERIE PELLETT

PELLET SERIES



ELEMENTO LINEARE H=1500
LINEAR ELEMENT H=1500

| CODICE | Ø | € |
|-----------|-----|-------|
| PNL150080 | 80 | 78,13 |
| PNL150100 | 100 | 90,63 |



ELEMENTO LINEARE H=1500
LINEAR ELEMENT H=1500

| CODICE | Ø | € |
|-----------|-----|-------|
| PGL150080 | 80 | 78,13 |
| PGL150100 | 100 | 90,63 |



ELEMENTO LINEARE H=1500
LINEAR ELEMENT H=1500

| CODICE | Ø | € |
|-----------|-----|--------|
| PBL150080 | 80 | 89,06 |
| PBL150100 | 100 | 100,00 |

SERIE PELLETT

PELLET SERIES



ELEMENTO LINEARE H=1000
LINEAR ELEMENT H=1000

| CODICE | Ø | € |
|-----------|-----|-------|
| PNL100080 | 80 | 40,63 |
| PNL100100 | 100 | 54,69 |



ELEMENTO LINEARE H=1000
LINEAR ELEMENT H=1000

| CODICE | Ø | € |
|-----------|-----|-------|
| PGL100080 | 80 | 40,63 |
| PGL100100 | 100 | 54,69 |



ELEMENTO LINEARE H=1000
LINEAR ELEMENT H=1000

| CODICE | Ø | € |
|-----------|-----|-------|
| PBL100080 | 80 | 50,00 |
| PBL100100 | 100 | 57,81 |

SERIE PELLETT

PELLET SERIES



ELEMENTO LINEARE H=500
LINEAR ELEMENT H=500

| CODICE | Ø | € |
|-----------|-----|-------|
| PNL050080 | 80 | 32,81 |
| PNL050100 | 100 | 42,97 |



ELEMENTO LINEARE H=500
LINEAR ELEMENT H=500

| CODICE | Ø | € |
|-----------|-----|-------|
| PGL050080 | 80 | 32,81 |
| PGL050100 | 100 | 42,97 |



ELEMENTO LINEARE H=500
LINEAR ELEMENT H=500

| CODICE | Ø | € |
|-----------|-----|-------|
| PBL050080 | 80 | 40,63 |
| PBL050100 | 100 | 48,44 |

SERIE PELLETT

PELLET SERIES



ELEMENTO LINEARE H=250
LINEAR ELEMENT H=250

| CODICE | Ø | € |
|-----------|-----|-------|
| PNL025080 | 80 | 28,13 |
| PNL025100 | 100 | 35,94 |



ELEMENTO LINEARE H=250
LINEAR ELEMENT H=250

| CODICE | Ø | € |
|-----------|-----|-------|
| PGL025080 | 80 | 28,13 |
| PGL025100 | 100 | 35,94 |



ELEMENTO LINEARE H=250
LINEAR ELEMENT H=250

| CODICE | Ø | € |
|-----------|-----|-------|
| PBL025080 | 80 | 34,38 |
| PBL025100 | 100 | 39,06 |

SERIE PELLETT

PELLET SERIES



ELEMENTO TELESCOPICO 500mm/400mm
TELESCOPIC ELEMENT 500 mm/400 mm

| CODICE | Ø | € |
|-----------|-----|-------|
| PNTELE080 | 80 | 65,63 |
| PNTELE100 | 100 | 71,88 |



ELEMENTO TELESCOPICO 500mm/400mm
TELESCOPIC ELEMENT 500 mm/400 mm

| CODICE | Ø | € |
|-----------|-----|-------|
| PGTELE080 | 80 | 65,63 |
| PGTELE100 | 100 | 71,88 |



ELEMENTO TELESCOPICO 500mm/400mm
TELESCOPIC ELEMENT 500 mm/400 mm

| CODICE | Ø | € |
|-----------|-----|-------|
| PBTELE080 | 80 | 73,44 |
| PBTELE100 | 100 | 78,13 |

SERIE PELLETT

PELLET SERIES



MANICOTTO FEMMINA/FEMMINA
FEMALE FEMALE SLEEVE

| CODICE | Ø | € |
|-----------|-----|-------|
| PNDBFF080 | 80 | 35,94 |
| PNDBFF100 | 100 | 35,94 |



MANICOTTO FEMMINA/FEMMINA
FEMALE FEMALE SLEEVE

| CODICE | Ø | € |
|-----------|-----|-------|
| PGDBFF080 | 80 | 35,94 |
| PGDBFF100 | 100 | 35,94 |



MANICOTTO FEMMINA/FEMMINA
FEMALE FEMALE SLEEVE

| CODICE | Ø | € |
|-----------|-----|-------|
| PBDBFF080 | 80 | 39,06 |
| PBDBFF100 | 100 | 39,06 |

SERIE PELLETT

PELLET SERIES



CURVA 30°
30° BEND

| CODICE | Ø | € |
|-----------|-----|-------|
| PNG30F080 | 80 | 51,56 |
| PNG30F100 | 100 | 51,56 |



CURVA 30°
30° BEND

| CODICE | Ø | € |
|-----------|-----|-------|
| PGG30F080 | 80 | 51,56 |
| PGG30F100 | 100 | 51,56 |

SERIE PELLETT

PELLET SERIES



CURVA A 45° CON ISPEZIONE
45° BEND W/ INSPECTION DOOR

| CODICE | Ø | € |
|-----------|-----|-------|
| PNG45I080 | 80 | 60,16 |
| PNG45I100 | 100 | 67,19 |



CURVA A 45° CON ISPEZIONE
45° BEND W/ INSPECTION DOOR

| CODICE | Ø | € |
|-----------|-----|-------|
| PGG45I080 | 80 | 60,16 |
| PGG45I100 | 100 | 67,19 |

SERIE PELLETT

PELLET SERIES



CURVA A 45°
45° BEND

| CODICE | Ø | € |
|-----------|-----|-------|
| PNG45F080 | 80 | 46,09 |
| PNG45F100 | 100 | 55,47 |



CURVA A 45°
45° BEND

| CODICE | Ø | € |
|-----------|-----|-------|
| PGG45F080 | 80 | 46,09 |
| PGG45F100 | 100 | 55,47 |



CURVA A 45°
45° BEND

| CODICE | Ø | € |
|-----------|-----|-------|
| PBG45F080 | 80 | 54,69 |
| PBG45F100 | 100 | 57,81 |

SERIE PELLET

PELLET SERIES



CURVA A 90° CON ISPEZIONE
90° BEND W/ INSPECTION DOOR

| CODICE | Ø | € |
|-----------|-----|-------|
| PNG90I080 | 80 | 64,06 |
| PNG90I100 | 100 | 73,44 |



CURVA A 90° CON ISPEZIONE
90° BEND W/ INSPECTION DOOR

| CODICE | Ø | € |
|-----------|-----|-------|
| PGG90I080 | 80 | 64,06 |
| PGG90I100 | 100 | 73,44 |



CURVA A 90° CON ISPEZIONE
90° BEND W/ INSPECTION DOOR

| CODICE | Ø | € |
|-----------|-----|-------|
| PBG90I080 | 80 | 73,44 |
| PBG90I100 | 100 | 81,25 |

SERIE PELLETT

PELLET SERIES



CURVA A 90°
90° BEND

| CODICE | Ø | € |
|-----------|-----|-------|
| PNG90F080 | 80 | 49,22 |
| PNG90F100 | 100 | 65,63 |



CURVA A 90°
90° BEND

| CODICE | Ø | € |
|-----------|-----|-------|
| PGG90F080 | 80 | 49,22 |
| PGG90F100 | 100 | 65,63 |



CURVA A 90°
90° BEND

| CODICE | Ø | € |
|-----------|-----|-------|
| PBG90F080 | 80 | 60,94 |
| PBG90F100 | 100 | 71,88 |

SERIE PELLETT

PELLET SERIES



CURVA A 90° A DUE SPICCHI
90° 2-SEGMENT BEND

| CODICE | Ø | € |
|-----------|-----|-------|
| PNG92S080 | 80 | 53,13 |
| PNG92S100 | 100 | 62,50 |



| CODICE | Ø | € |
|-----------|-----|-------|
| PNG92I080 | 80 | 59,38 |
| PNG92I100 | 100 | 68,75 |

SERIE PELLETT

PELLET SERIES



RACCORDO A "T" 90° CON TAPPO CIECO
90° TEE PIECE W/ BLIND CAP

| CODICE | Ø | € |
|-----------|-----|-------|
| PNT90T080 | 80 | 64,06 |
| PNT90T100 | 100 | 81,25 |

| CODICE | Ø | € |
|-----------|-----|-------|
| PGT90T080 | 80 | 64,06 |
| PGT90T100 | 100 | 81,25 |



RACCORDO A "T" 90° CON TAPPO CIECO
90° TEE PIECE W/ BLIND CAP

| CODICE | Ø | € |
|-----------|-----|-------|
| PBT90T080 | 80 | 81,25 |
| PBT90T100 | 100 | 93,75 |

SERIE PELLET

PELLET SERIES



RACCORDO A "T" 90° CON ISPEZIONE
90° TEE PIECE W/ INSPECTION DOOR

| CODICE | Ø | € |
|-----------|-----|-------|
| PNT90I080 | 80 | 66,41 |
| PNT90I100 | 100 | 81,25 |



RACCORDO A "T" 90° CON ISPEZIONE
90° TEE PIECE W/ INSPECTION DOOR

| CODICE | Ø | € |
|-----------|-----|-------|
| PGT90I080 | 80 | 66,41 |
| PGT90I100 | 100 | 81,25 |



RACCORDO A "T" 90° CON TAPPO
CIECO - FEMMINA/FEMMINA/MASCHIO
90° TEE PIECE W/ BLIND CAP - FEMALE/FEMALE/MALE

| CODICE | Ø | € |
|-----------|----|-------|
| PNT90F080 | 80 | 67,19 |
| - | - | - |

SERIE PELLETT

PELLET SERIES



RACCORDO A "T" 90° RIDOTTO 80 FEMMINA
90° TEE PIECE, REDUCED TO 80 FEMALE

| CODICE | Ø | € |
|-----------|-----|-------|
| - | - | - |
| PNT9RM100 | 100 | 89,06 |



RACCORDO A "T" 90° RIDOTTO 80 FEMMINA
90° TEE PIECE, REDUCED TO 80 FEMALE

| CODICE | Ø | € |
|-----------|-----|-------|
| - | - | - |
| PGT9RM100 | 100 | 89,06 |



RACCORDO A "T" 90° RIDOTTO 80 FEMMINA
90° TEE PIECE, REDUCED TO 80 FEMALE

| CODICE | Ø | € |
|-----------|-----|-------|
| - | - | - |
| PNT9RM100 | 100 | 89,06 |

SERIE PELLETT

PELLET SERIES



ROSONE DI FINITURA PIANO
FLAT FINISHING ROSETTE

| CODICE | Ø | € |
|-----------|-----|-------|
| PNROSR080 | 80 | 16,41 |
| PNROSR100 | 100 | 16,41 |



ROSONE DI FINITURA PIANO
FLAT FINISHING ROSETTE

| CODICE | Ø | € |
|-----------|-----|-------|
| PGROSR080 | 80 | 16,41 |
| PGROSR100 | 100 | 16,41 |

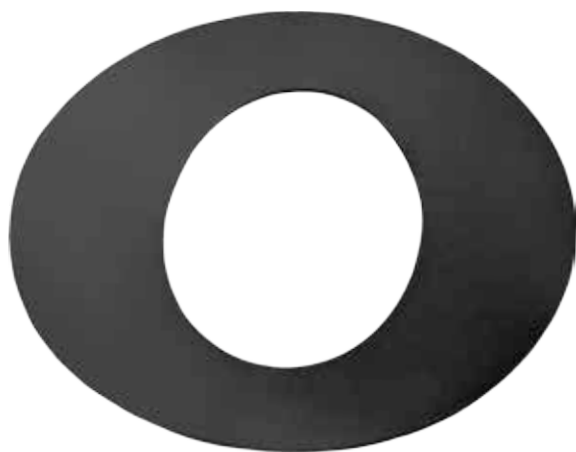


ROSONE DI FINITURA PIANO
FLAT FINISHING ROSETTE

| CODICE | Ø | € |
|-----------|-----|-------|
| PBROSR080 | 80 | 18,75 |
| PBROSR100 | 100 | 18,75 |

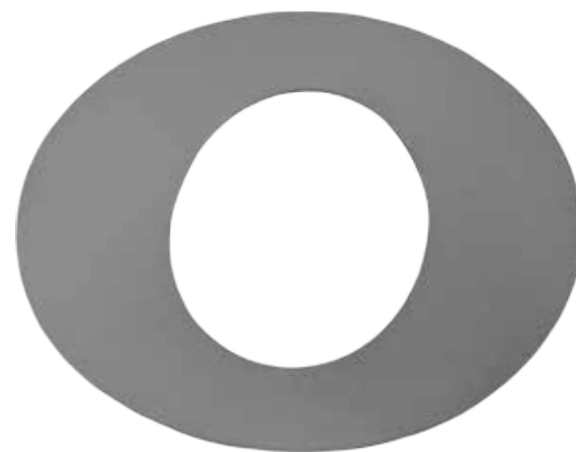
SERIE PELLETT

PELLET SERIES



ROSONE DI FINITURA ELITTICO
OVAL FINISHING ROSETTE

| CODICE | Ø | € |
|---------------|----------|----------|
| PNROSE080 | 80 | 19,53 |
| PNROSE100 | 100 | 19,53 |



ROSONE DI FINITURA ELITTICO
OVAL FINISHING ROSETTE

| CODICE | Ø | € |
|---------------|----------|----------|
| PGROSE080 | 80 | 19,53 |
| PGROSE100 | 100 | 19,53 |

SERIE PELLETT

PELLET SERIES



ROSONE "UNICO" *
COMBINATION ROSETTE *

| CODICE | Ø | € |
|-----------|-----|-------|
| PNROSU080 | 80 | 60,94 |
| PNROSU100 | 100 | 60,94 |

* Diametro esterno del disco 250 mm
* Outer diameter of the disk 250 mm



ROSONE "UNICO" *
COMBINATION ROSETTE *

| CODICE | Ø | € |
|-----------|-----|-------|
| PGROSU080 | 80 | 60,94 |
| PGROSU100 | 100 | 60,94 |

* Diametro esterno del disco 250 mm
* Outer diameter of the disk 250 mm



ROSONE "UNICO" *
COMBINATION ROSETTE *

| CODICE | Ø | € |
|-----------|-----|-------|
| PBROSU080 | 80 | 70,31 |
| PBROSU100 | 100 | 70,31 |

* Diametro esterno del disco 250 mm
* Outer diameter of the disk 250 mm

SERIE PELLETT

PELLET SERIES



ROSONE "UNICO" RIDOTTO*
COMBINATION ROSETTE, REDUCED*

| CODICE | Ø | € |
|-----------|-----|-------|
| PNROSD080 | 80 | 60,94 |
| PNROSD100 | 100 | 60,94 |

* Diametro esterno del disco 180 mm
* Outer diameter of the disk 180 mm



ROSONE "UNICO" RIDOTTO*
COMBINATION ROSETTE, REDUCED*

| CODICE | Ø | € |
|-----------|-----|-------|
| PGROSD080 | 80 | 60,94 |
| PGROSD100 | 100 | 60,94 |

* Diametro esterno del disco 180 mm
* Outer diameter of the disk 180 mm



ROSONE "UNICO" RIDOTTO*
COMBINATION ROSETTE, REDUCED*

| CODICE | Ø | € |
|-----------|-----|-------|
| PBROSD080 | 80 | 70,31 |
| PBROSD100 | 100 | 70,31 |

* Diametro esterno del disco 180 mm
* Outer diameter of the disk 180 mm

SERIE PELLET

PELLET SERIES



ROSONE "UNICO" TELESCOPICO*
COMBINATION ROSETTE, TELESCOPIC*

| CODICE | Ø | € |
|-----------|-----|-------|
| PNROST080 | 80 | 81,25 |
| PNROST100 | 100 | 81,25 |

* Diametro esterno del disco 250 mm
* Outer diameter of the disk 250 mm



ROSONE "UNICO" TELESCOPICO*
COMBINATION ROSETTE, TELESCOPIC*

| CODICE | Ø | € |
|-----------|-----|-------|
| PGROST080 | 80 | 81,25 |
| PGROST100 | 100 | 81,25 |

* Diametro esterno del disco 250 mm
* Outer diameter of the disk 250 mm



ROSONE "UNICO" TELESCOPICO*
COMBINATION ROSETTE, TELESCOPIC*

| CODICE | Ø | € |
|-----------|-----|-------|
| PBROST080 | 80 | 87,50 |
| PBROST100 | 100 | 87,50 |

* Diametro esterno del disco 250 mm
* Outer diameter of the disk 250 mm

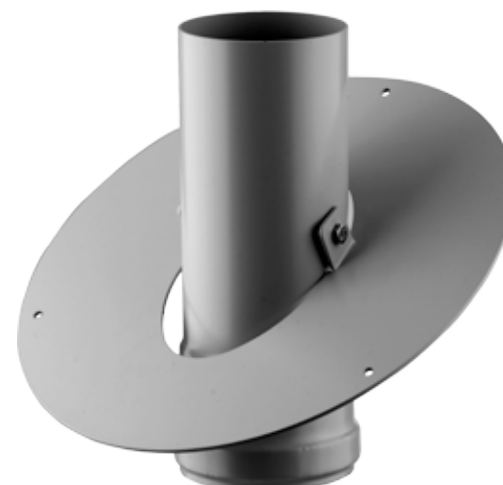
SERIE PELLETT

PELLET SERIES



ROSONE UNICO FLOTTANTE
COMBINATION ROSETTE, FLOATING

| CODICE | Ø | € |
|-----------|-----|-------|
| PNROSF080 | 80 | 78,13 |
| PNROSF100 | 100 | 78,13 |



ROSONE UNICO FLOTTANTE
COMBINATION ROSETTE, FLOATING

| CODICE | Ø | € |
|-----------|-----|-------|
| PGROSF080 | 80 | 78,13 |
| PGROSF100 | 100 | 78,13 |



ROSONE "UNICO" MASCHIO/FEMMINA
COMBINATION ROSETTE MALE/FEMALE

| CODICE | Ø | € |
|-----------|-----|-------|
| PNROSM080 | 80 | 68,00 |
| PNROSM100 | 100 | 68,00 |

> NEW

SERIE PELLET

PELLET SERIES



PASSAGGIO TETTI IN LEGNO
WOODEN ROOF CROSSING

| CODICE | Ø | € |
|-----------|-----|--------|
| PNPATE080 | 80 | 547,20 |
| PNPATE100 | 100 | 547,20 |



PASSAGGIO TETTI IN LEGNO
WOODEN ROOF CROSSING

| CODICE | Ø | € |
|-----------|-----|--------|
| PGPATE080 | 80 | 547,20 |
| PGPATE100 | 100 | 561,60 |



PASSAGGIO TETTI IN LEGNO
WOODEN ROOF CROSSING

| CODICE | Ø | € |
|-----------|-----|--------|
| PBPATE080 | 80 | 630,00 |
| PBPATE100 | 100 | 630,00 |



ROSONE IN SILICONE
SILICONE ROSETTE

| CODICE | Ø | € |
|-----------|-----|------|
| PNRSIL080 | 80 | 7,81 |
| PNRSIL100 | 100 | 9,38 |



COLLARE CON TASSELLO ECONOMICO
PIPE CLAMP W/CHEAP WALL PLUG

| CODICE | Ø | € |
|-----------|-----|-------|
| MNTASS080 | 80 | 13,68 |
| MNTASS100 | 100 | 15,05 |

SERIE PELLETT

PELLET SERIES



COLLARE CON TASSELLO
PIPE CLAMP W/ WALL PLUG

| CODICE | Ø | € |
|-----------|-----|-------|
| PNTASS080 | 80 | 21,88 |
| PNTASS100 | 100 | 21,88 |



COLLARE CON TASSELLO
PIPE CLAMP W/ WALL PLUG

| CODICE | Ø | € |
|-----------|-----|-------|
| PGTASS080 | 80 | 21,88 |
| PGTASS100 | 100 | 21,88 |



COLLARE CON TASSELLO
PIPE CLAMP W/ WALL PLUG

| CODICE | Ø | € |
|-----------|-----|-------|
| PBTASS080 | 80 | 26,56 |
| PBTASS100 | 100 | 26,56 |

SERIE PELLETT

PELLET SERIES



FASCETTA SORREGGI TUBO CON GANCIO
PIPE CLAMP W/ HOOK

| CODICE | Ø | € |
|-----------|-----|-------|
| PNFSTG080 | 80 | 29,69 |
| PNFSTG100 | 100 | 29,69 |



FASCETTA SORREGGI TUBO CON GANCIO
PIPE CLAMP W/ HOOK

| CODICE | Ø | € |
|-----------|-----|-------|
| PGFSTG080 | 80 | 29,69 |
| PGFSTG100 | 100 | 29,69 |

SERIE PELLETT

PELLET SERIES



BOMBOLETTA NERA PER RITOCCHI
BLACK SPRAY PAINT FOR RETOUCHING

| CODICE | ML | € |
|---------|--------|-------|
| PNSPRAY | 400 ml | 29,69 |



BOMBOLETTA GRIGIA PER RITOCCHI
GREY SPRAY PAINT FOR RETOUCHING

| CODICE | ML | € |
|---------|--------|-------|
| PGSPRAY | 400 ml | 50,00 |



BOMBOLETTA BIANCA PER RITOCCHI
WHITE SPRAY PAINT FOR RETOUCHING

| CODICE | ML | € |
|---------|--------|-------|
| PBSPRAY | 400 ml | 53,13 |

SERIE PELLETT

PELLET SERIES



TUBO SPIRALATO IN SILICONE
SILICONE SPIRAL HOSE

| CODICE | Ø | € |
|-----------|-----------|--------|
| PNFLEX080 | 83 / 4 mt | 500,00 |
| - | - | - |



GUARNIZIONE IN SILICONE
SILICONE GASKET

| CODICE | Ø | € |
|-----------|-----|------|
| PNGSIL080 | 80 | 3,13 |
| PNGSIL100 | 100 | 3,13 |



GUARNIZIONE DI RICAMBIO PER ISPEZIONE
SPARE GASKET FOR INSPECTION POINTS

| CODICE | Ø | € |
|-----------|---|------|
| PNGUALTAT | - | 3,13 |

SERIE PELLETT

PELLET SERIES



RIDUZIONI
REDUCERS

| CODICE | Ø | € |
|-----------|----------|-------|
| PNR10F80F | 80Fx100F | 37,50 |
| PNR10F80M | 80Mx100F | 37,50 |
| PNR10M80F | 80Fx100M | 37,50 |



RIDUZIONI
REDUCERS

| CODICE | Ø | € |
|-----------|----------|-------|
| PGR10F80F | 80Fx100F | 37,50 |
| PGR10F80M | 80Mx100F | 37,50 |
| PGR10M80F | 80Fx100M | 37,50 |



RIDUZIONI
REDUCERS

| CODICE | Ø | € |
|-----------|----------|-------|
| PBR10F80F | 80Fx100F | 40,63 |
| PBR10F80M | 80Mx100F | 40,63 |
| PBR10M80F | 80Fx100M | 40,63 |

SERIE PELLETT

PELLET SERIES



RIDUZIONI DA ... A D. 80 A SCOMPARSA
CONCEALED REDUCERS FROM ... TO Ø 80

| CODICE | Ø | € |
|-----------|---------|-------|
| PNRIDE080 | 80Fx... | 62,50 |
| - | - | - |
| - | - | - |



RIDUZIONE TUBO PELLETT/INOX MONOPARETE
A SCOMPARSA VERNICIATA NERO
PELLET PIPE/SS SINGLE WALL CONCEALED REDUCER,
PAINTED BLACK

CODICE

MPRSCP

Prezzo a richiesta
Specificare diametro interno ed esterno

Price on request
Specify internal and external diameter

> NEW

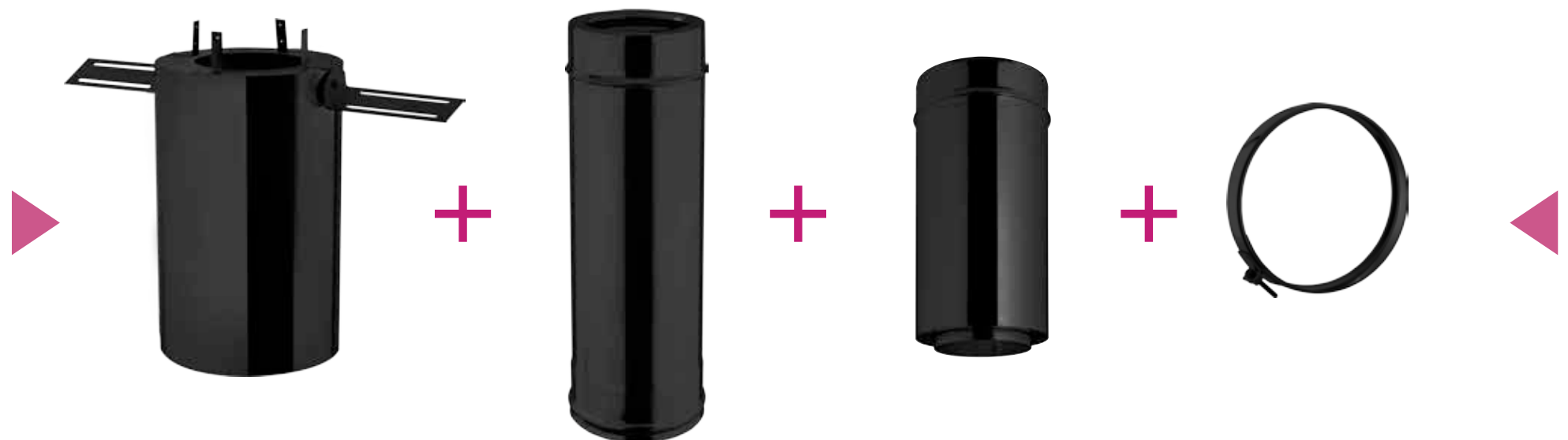
SERIE PELLETT

PELLET SERIES

KIT PASSANTE PER TETTI IN LEGNO DOPPIA PARETE/TUBO PELLETT

WOODEN ROOF CROSSING KIT DW/PELLET PIPE

TESTATO
IN AREA
CHIUSA



DESCRIZIONE / DESCRIPTION

Il kit passante per tetti in legno verniciato nero comprende:

n° 1 passante per tetti in legno

n° 1 elemento lineare H 750 mm doppia parete

n° 1 adattatore tubo pellet/doppia parete con anticondensa H 400 mm

n° 1 fascetta coprigiunto

Black wooden roof crossing kit include:

n° 1 wooden roof crossing

n° 1 linear element H 750 mm double wall

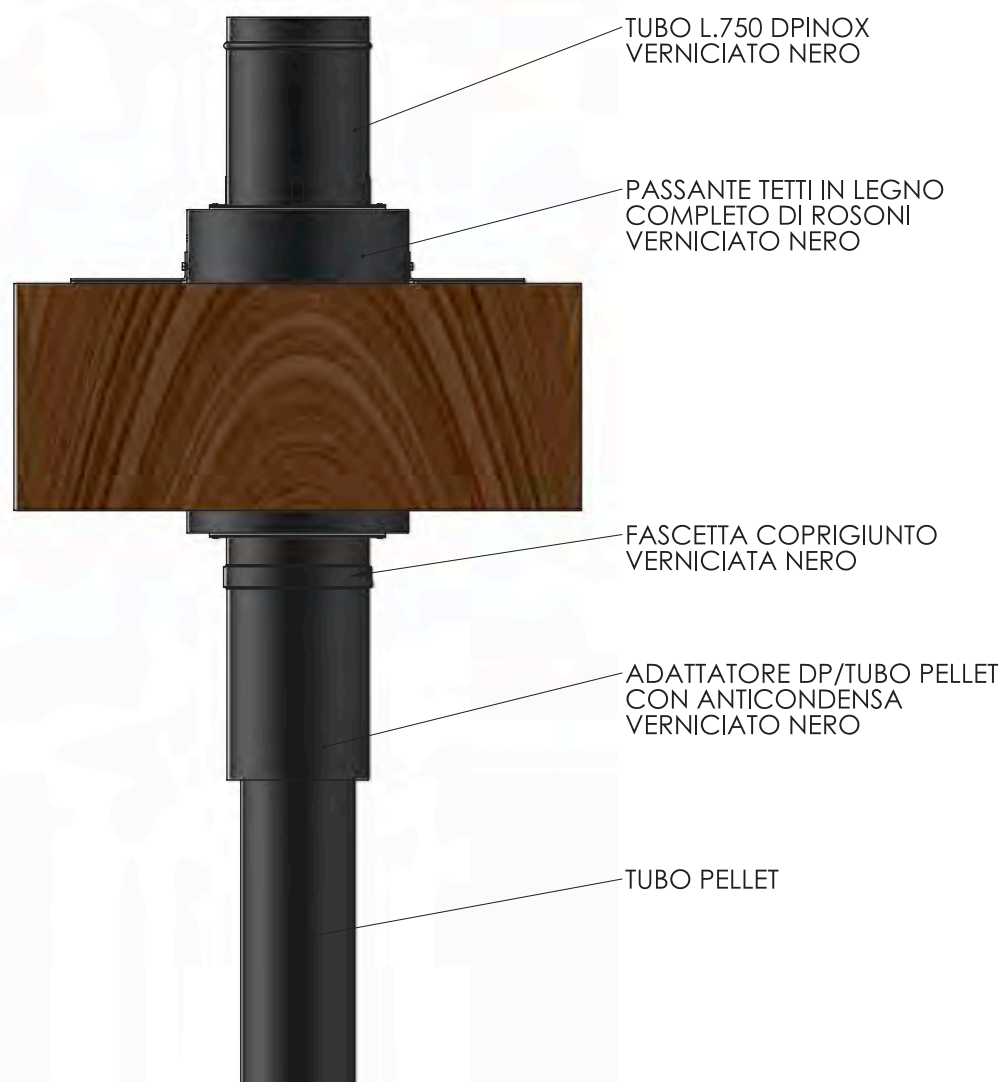
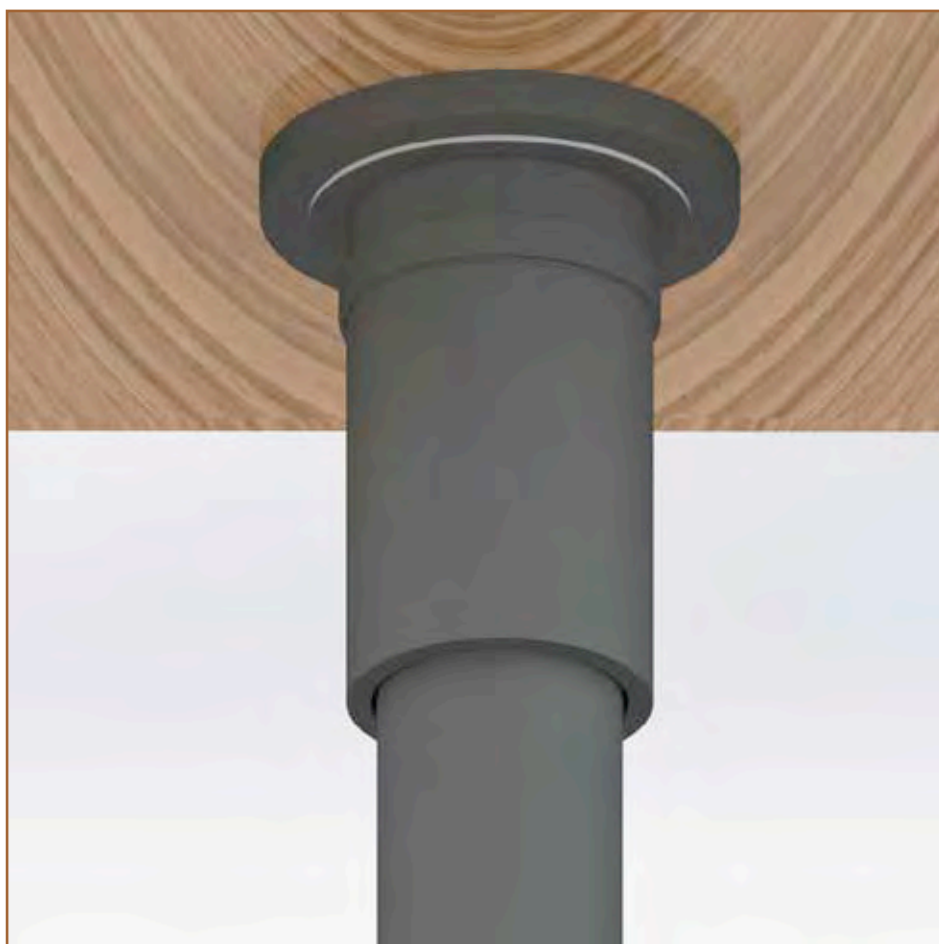
n° 1 pellet pipe/double wall adapter H 400 mm

n° 1 joint clamp band

| CODICE | Ø TP | Ø DP | € |
|-------------|------|---------|----------|
| KITPATEN080 | 80 | 80/130 | 1121,76 |
| KITPATEN100 | 100 | 100/150 | 1.231,20 |

SERIE PELLETT

PELLET SERIES





Tre G s.r.l.

Tel. 045 5708630

www.tregcannefumarie.it

info@tregcannefumarie.it

magazzino@tregcannefumarie.it

